

# maxx · immobilien

B R E M E N

**Immobilien-Exposé**

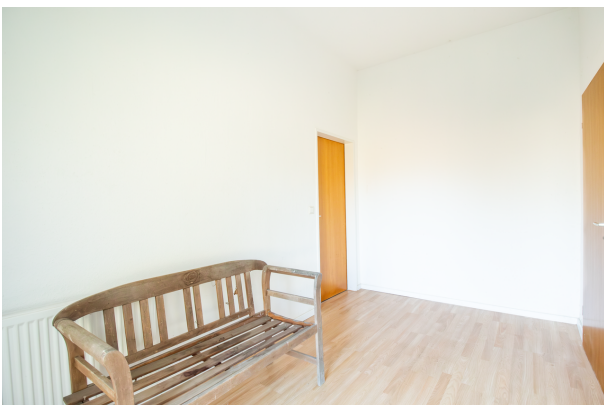
**3-Zimmer Erdgeschosswohnung auf  
dem Land**

**Objekt-Nr.:**

**56**

## Wohnung zur Miete

in 28790 Schwanewede



## Details

**Abstellraum****Haustiere erlaubt**

Nebenkosten

**200 €**

Wohnfläche (ca.)

**80 m<sup>2</sup>**

Zimmer

**3**

Anzahl Badezimmer

**1**

Anzahl Stellplätze

**1**

Baujahr

**1860**

Stellplätze

**1**

Zustand

**teil/vollrenoviert**

Bad mit

**Dusche, Wanne, Fenster**

Küche

**Einbauküche**

Boden

**Fliesen, Laminat**

## Beschreibung

Wer das Landleben liebt, ist hier an der richtigen Adresse!

Die zu vermietende 3-Zimmer Wohnung befindet sich im ländlichen Teil von Schwanewede und glänzt besonders durch ihre außerordentlich ruhige Lage. Die Wohnung erstreckt sich über etwa 80 m<sup>2</sup> und liegt im Erdgeschoss eines Zweifamilienhauses.

Vom eigenen Eingang aus erreichen Sie auf der linken Seite des geräumigen Flurs das große und helle Schlafzimmer mit genügend Platz für ein Doppelbett und große Kleiderschränke.

Auf der rechten Seite liegt das lichtdurchflutete Wohnzimmer. Dieses bietet Ihnen einen herrlichen Ausblick auf die Hoffläche und dient ebenfalls als Durchgangsraum zu einem Zwischenflur. Von diesem erreichen Sie die Küche mit Einbauküche (nur mit Backofen) und ein weiteres gefliestes Zimmer, das im hinteren Bereich der Wohnung liegt.

Dieses Zimmer besticht besonders durch seine Größe, grenzt jedoch an eine Stallung und eignet sich nicht als Schlafräum. Hier wäre die Nutzung als Ankleide o.Ä. denkbar.

Angrenzend an diesen Raum befindet sich das helle und geräumige Badezimmer. Dieses ist mit zwei Fenstern, einer Dusche, einer Badewanne und einem Waschmaschinenanschluss ausgestattet.

Abgerundet wird das Wohnangebot von dem gepflasterten Stellplatz im Freien, sowie der alleinigen Nutzung des Kellers.

Das Gebäude wurde 1860 erbaut und weist einen entsprechenden altertümlichen Charme auf. Die Wohnung ist in einem guten Zustand und derzeit leerstehend.

Die letzten Renovierungsarbeiten fanden 2019 statt. Hier wurden im Wohn- und Schlafzimmer das Laminat und die Fenster erneuert.

-----

Die Wohnung ist besonders für Singles und Paare geeignet, auch Haustiere sind erlaubt.

## **Ausstattung**

- Einbauküche (mit Backofen und Herd)
- Fenster zum Teil aus 2019
- Laminat aus 2019
- Gepflasterter Stellplatz im Freien
- Möglichkeit zur Unterbringung von Fahrrädern im Stall
- Keller zur alleinigen Nutzung durch die Mieter dieser Wohnung

## **Sonstiges**

Sie wollen eine Besichtigung vereinbaren?

Bitte stellen Sie eine schriftliche Anfrage mit folgenden Informationen:

- Wie viele Personen sollen einziehen?
- Zu wann möchten Sie einziehen?
- Haben Sie ein festes Einkommen?
- Ihre Handynummer
- Ihre E-Mail Adresse

-----

maxx.immobilien weist darauf hin, dass alle Objektinformationen vom Vermieter stammen und von maxx.immobilien nicht auf Ihre Richtigkeit hin überprüft worden sind und übernimmt für deren Richtigkeit und Vollständigkeit keine Haftung.

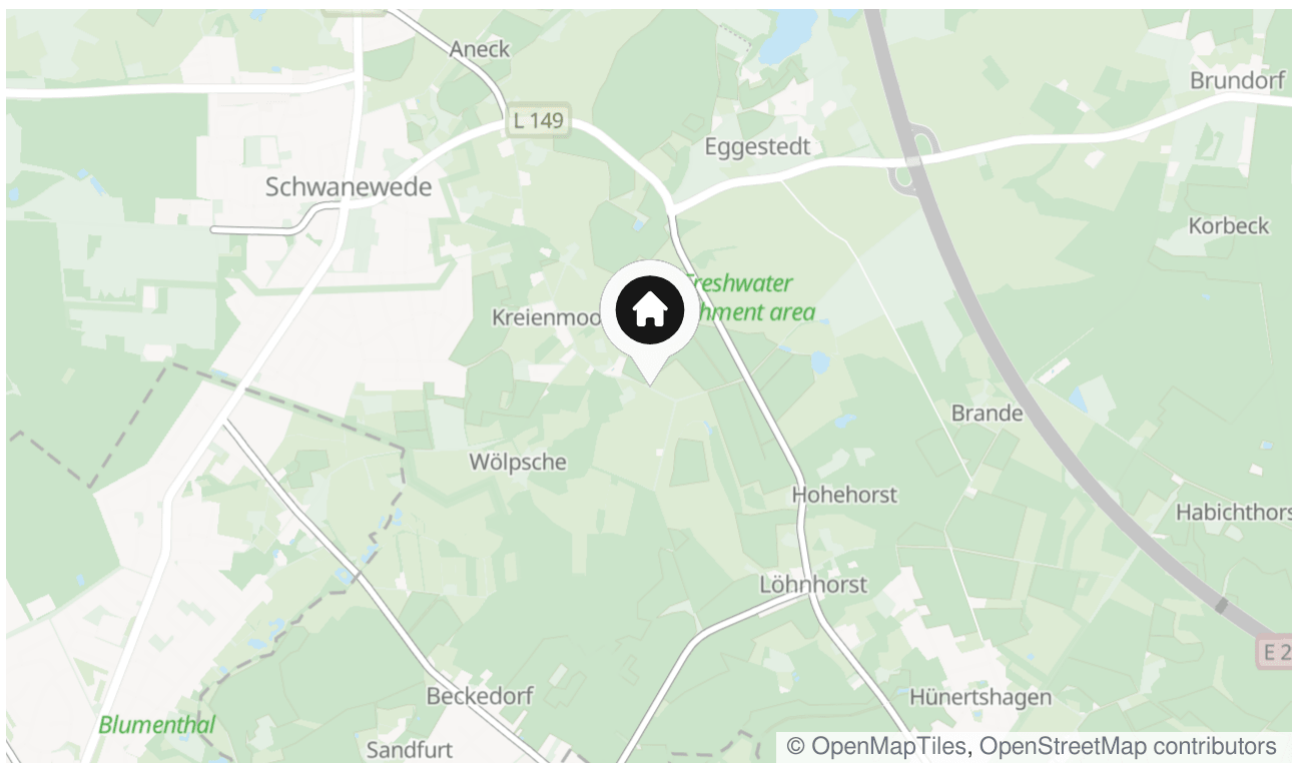
## Lage & Umgebung

28790 Schwanewede

Das Bauernhaus liegt in Alleinlage in einer Nebenstraße von Schwanewede. In Sichtweite befindet sich nur ein weiteres Objekt.

Um die Immobilie herum erstrecken sich Kuhweiden, Wälder und Ackerflächen. Auch Hühner befinden sich im Freilauf auf dem Grundstück.

Um die Geschäfte des täglichen Bedarfs zu erreichen, wäre ein PKW von Vorteil. Die A27 erreichen Sie in wenigen Minuten.



Die Karte zeigt den ungefähren Standort der Immobilie

## Energieausweis

Endenergiebedarf

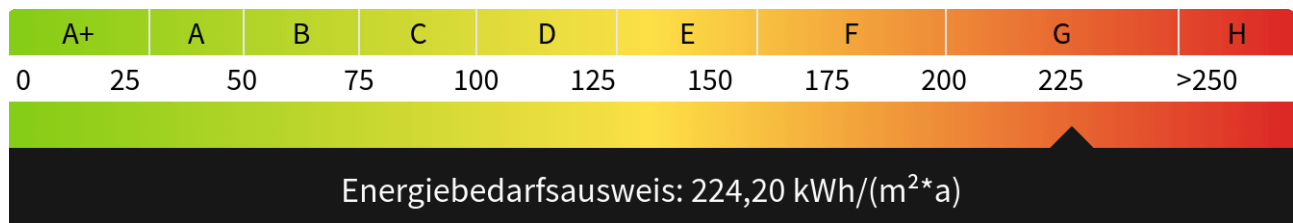
**224,2**

Befeuerungsart

**Gas**

Wesentlicher Energieträger

**Gas**





Haus\_Ansicht 2



Flur



Flur



Schlafzimmer





Schlafzimmer



Wohnzimmer



Wohnzimmer



Zimmer



Küche



Dusche



WC\_Badewanne

A photograph of a large, modern brick house with a dark roof and a covered entrance. The house is surrounded by greenery and trees. The image is used as a background for a real estate advertisement.

**VERKAUFEN ODER  
VERMIETEN?**

Von der Küste bis zur Innenstadt -  
Wir sind Ihr Makler für alle Fälle.

Gerhard-Rohlf's-Str. 54 A  
28757 Bremen  
0421 / 5784 3440  
info@maxximmobilien.de

maxx·immobilien  
B R E M E N

www.maxximmobilien.de  
unverbindlich informieren

Web-Werbung

## Kontakt

### maxx.immobilien

Gerhard-Rohls-Straße 54 A

28757 Bremen

Telefon: 0421 5784 3440

E-Mail: l.garlichs@maxximmobilien.de

### Ihr Ansprechpartner

Herr Alexander Gabriel

### Impressum

[www.maxximmobilien.de/impressum/](http://www.maxximmobilien.de/impressum/)

### Besuchen Sie uns im Internet

[www.maxximmobilien.de](http://www.maxximmobilien.de)

